

# PROGRAMM

Oktober  
2021 -  
Februar  
2022



Die Nachbarschaftshilfe –  
deutsche und ausländische Familien



Internationaler Kinderzirkus  
TRAU DICH

Projekte von: Freundschaft zwischen Ausländern  
und Deutschen e.V.



# Freundschaft zwischen Ausländern und Deutschen e.V.

Liebe Interessierte,

mit unserem Titelbild wollen wir einerseits auf die Veranstaltung ‚Japanische Geister, Kobolde und Dämonen‘ hinweisen, die Sie am 16. Okt. 2021 in der Lutherkirche erleben werden. (S.6) Andererseits aber treiben wir damit auch die Geister dieses nicht ganz einfachen Jahres aus.

Wir haben uns tapfer geschlagen! Sie hoffentlich auch! Und nun stehe wir wieder am Start für ein hoffentlich ‚ganz normales‘ Programm.

Im Oktober laden wir gleich noch zu einem weiteren High-Light ein: Nämlich unserem Wochenendseminar ‚Werte‘, bei dem wir dieses komplexe Thema einmal richtig gegen den Strich bürsten wollen. In einer Welt voller Werte und doch voller Beliebigkeit schreit alles nach Klärung und eigener Verortung. Das werden wir versuchen. (S.11)

Wir wünschen Ihnen viel Spaß bei der Lektüre unseres Programms und hoffen, Sie bei der einen oder anderen Veranstaltung begrüßen zu dürfen!

Mit herzlichen Grüßen

Die Teams von "Die Nachbarschaftshilfe - deutsche und ausländische Familien" und "Internationaler Kinderzirkus TRAU DICH"

# Freundschaft zwischen Ausländern und Deutschen e.V.

Wir freuen uns, Ihnen die Angebote unserer beiden Projekte vorzustellen.

Wenn Sie unser Programm abonnieren möchten oder es lieber digital erhalten möchten, kontaktieren Sie uns: [fad@fad-ev.de](mailto:fad@fad-ev.de) oder 089/ 53 66 67

## Inhalt

Vorwort.....	S.3
Kontaktübersicht.....	S.5
Die Nachbarschaftshilfe – deutsche und ausländische Familien	
Veranstaltungen nach Gemeinden:	
• Ludwigvorstadt   St. Matthäus.....	S.6
• Lehel   St. Lukas.....	S.7
• Giesing   Luther,- u. Philippuskirche.....	S.8
• Sendling   Himmelfahrtskirche.....	S.11
• Freimann   Hoffnungskirche.....	S.12
Veranstaltungen münchenweit.....	S.13
Bereich Arbeit mit Menschen mit Behinderung u. Migrationshintergrund.....	S.17
Internationaler Kinderzirkus TRAU DICH.....	S.19
Übersicht über alle Veranstaltungen.....	S.21
Alle Infos zum Trägerverein:	
• Der Trägerverein.....	S.22
• Beitrittserklärung und Förderung.....	S.23
• Impressum.....	S.24

## Kontaktübersicht

### **Freundschaft zw. Ausländern u. Deutschen e.V.**

Goethestr. 53, 80336 München

[www.fad-ev.de](http://www.fad-ev.de)

[fad@fad-ev.de](mailto:fad@fad-ev.de) | Tel: 089/ 53 56 11 | Fax: 089/ 53 85 95 87

Helmut Weber (Vorsitzender)

[helmutweber@fad-ev.de](mailto:helmutweber@fad-ev.de)

Helga Hügenell (Geschäftsleitung)

[helgahuegenell@fad-ev.de](mailto:helgahuegenell@fad-ev.de) | 089/ 53 56 11

### **Die Nachbarschaftshilfe – deutsche und ausländische Familien**

Goethestr. 53, 80336 München

[www.die-nachbarschaftshilfe.de](http://www.die-nachbarschaftshilfe.de)

[info@die-nachbarschaftshilfe.de](mailto:info@die-nachbarschaftshilfe.de)

Kathrin Neumann (Projektmitarbeiterin)

[kathrinneumann@die-nachbarschaftshilfe.de](mailto:kathrinneumann@die-nachbarschaftshilfe.de) | 089/ 53 71 02

Teresa Niessen (Projektmitarbeiterin)

[teresaniessen@die-nachbarschaftshilfe.de](mailto:teresaniessen@die-nachbarschaftshilfe.de) | 089/ 53 66 67

Maia Markova (Projektmitarbeiterin)

[maiamarkova@die-nachbarschaftshilfe.de](mailto:maiamarkova@die-nachbarschaftshilfe.de) | 089/ 53 71 02

Bürozeiten:

Mo u. Mi: 12.00-14.00 Uhr / Do.: 16.00-18.00 Uhr  
und nach Vereinbarung

### **Internationaler Kinderzirkus TRAU DICH**

Goethestr. 53, 80336 München

[www.zirkus-trau-dich.com](http://www.zirkus-trau-dich.com)

Helga Hügenell (Projektleitung)

[post@zirkus-trau-dich.com](mailto:post@zirkus-trau-dich.com) | 089/ 53 56 11

Milly Morales Frez (Projektmitarbeiterin)

[post@zirkus-trau-dich.com](mailto:post@zirkus-trau-dich.com) | 089/ 53 56 11

Bürozeiten: Di. und Do.: 10.30-13.30 Uhr

## Ludwigvorstadt

### St. Matthäus

Kontakt: Teresa Niessen

teresaniessen@die-nachbarschaftshilfe.de

089/53 66 67



### „Trau Dich deutsch zu sprechen“

Montags | 15.00 bis 17.00 Uhr

St. Matthäus, Nußbaumstr. 1

(Eingang Lindwurmstraße/ Glastür)

Anmeldung erforderlich | Teilnahme kostenlos

Herzlich willkommen sind Menschen mit Migrationsgeschichte mit Deutschkenntnissen auf A2/B1-Niveau. Sie lernen unter anderem, was einzelne Wörter bedeuten, wie man Sätze bildet und die Grammatik anwendet. Wir unterhalten uns über Situationen aus dem Alltag wie zum Beispiel Schule, Arbeit etc. Ziel ist, dass Sie mehr Sicherheit beim Sprechen gewinnen.

Ansprechpartnerin: Christa Liebscher

Anmeldung erforderlich:

christaliefscher@die-nachbarschaftshilfe.de

089/ 53 66 67

**Lehel**  
**St. Lukas**

Kontakt: Teresa Niessen  
teresaniessen@die-nachbarschaftshilfe.de  
089/53 66 67



**Workshop: Streitet Euch! Über den demokratischen Umgang mit Fake News, Populismus und Stammtischparolen**

Mittwoch, 27. Oktober 2021 | 18.00 - 20.30 Uhr

Online

Anmeldung erforderlich | Teilnahme kostenlos

Daheim am Tisch, in der Kneipe, der Mensa, der U-Bahn... Gegenüber undifferenzierten, polemischen Äußerungen zu Migrations- und anderen politischen Themen bleibt einem oft erstmal die Spucke weg...

In diesem Workshop lernt Ihr, die Sprachlosigkeit zu überwinden und wie ihr Plattitüden aufdecken, abwehren und gegen populistische Phrasen argumentieren könnt. Damit setzen wir der Verrohung von Debatten und der ungewollten Passivität in aufgeheizten Diskussionen etwas entgegen!

Referent: Christian Boeser-Schnebel, Uni Augsburg, Projektleiter des Netzwerks Politische Bildung Bayern

In Kooperation mit: Evang. Jugend Kreuzkirche, Evang. Jugend St. Lukas, Münchner Bildungswerk, Koordinationsstelle Flüchtlingsarbeit im Ev.-luth Dekanat München, Münchner Junge Volkshochschule

Anmeldung:  
Münchner Bildungswerk  
mbw@muenchner-bildungswerk.de

## Giesing

**Lutherkirche | Philippuskirche**

Kontakt: Kathrin Neumann

kathrinneumann@die-nachbarschaftshilfe.de

089/53 71 02



### Die japanischen Geister, Kobolde und Dämonen

16. Oktober 2021 | 19.00 Uhr

Lutherkirche, Bergstr. 3 (an der Martin-Luther-Straße)

Eintritt: 7,- Euro

Japanische Geister, Kobolde und Dämonen sind tief verankert in der japanischen Kultur. Sie hören japanische Geistergeschichten gelesen von Tinka Kleffner, begleitet von Masako Ohta auf einem elektronischen Taishogoto. Die vielschichtigen Hintergründe beleuchtet Kathrin Neumann.

Bitte, kommen sie mit zeitlichem Vorlauf, damit wir Zeit für den Einlass nach den dann geltenden Corona-Regeln haben.

### Interkulturelles Konzert: Lieder auf dem Weg!

07. November 2021 | 19.00 Uhr

Lutherkirche, Bergstr. 3 (an der Martin-Luther-Straße)

Eintritt: 7,- Euro

Migration prägt das Leben von Menschen, Ländern und ganzen Kontinenten! Viel mehr als uns meistens bewusst ist: Wir machen eine musikalische Reise von Südosteuropa über den Mittelmeerraum bis in die USA und nach Südamerika mit Liedern voller Abschied und Sehnsucht, Gefühlen der Fremdheit und der Hoffnung auf ein neues Leben!

Chrisa Lazariotou: Gesang, Tambura, Lavta

Wilbert Pepper: Kontrabass

Gabriel McCaslin: Gesang, Gitarre, Violine



## Giesing

### Lutherkirche | Philippuskirche

Kontakt: Kathrin Neumann

kathrinneumann@die-nachbarschaftshilfe.de

089/53 71 02



## Treffpunkt FilmCafé: Jüdisches Leben in Deutschland

Termine: Jeweils freitags von 14.00 bis 17.00 Uhr

Alten- und Servicezentrum Obergiesing, Werinherstr. 71

Eintritt: 3 €

Details entnehmen Sie bitte den einzelnen Beschreibungen

In Zusammenarbeit mit: ASZ Obergiesing, Diakonie

München und Oberbayern – Innere Mission München e.V.,

Münchner Stadtbibliothek Giesing

Anmeldung für alle Termine: Tel. 089-690 61 62

Email: [asz-obergiesing@awo-muenchen.de](mailto:asz-obergiesing@awo-muenchen.de)

### 15.10.2021: Jüdisches Leben in Bayern – vom Mittelalter bis heute

Regie: Florian Guthknecht, D 2005, 32 Min

Der Film unternimmt eine Zeitreise durch die wechselhafte Geschichte jüdischen Lebens in Bayern, die von Verfolgung, aber auch von hohem Ansehen geprägt ist. Einschübe aus dem heutigen Gemeindeleben geben Einblick in jüdische Traditionen und Feste.

Im Anschluss an den Film Gespräch mit Eva Haller, Direktorin der Janusz Korczak Akademie, und Roman Haller, Direktor der Claims Conference.

### 03.12.2021: Endstation Seeshaupt - eine Reise durch Oberbayern 1945 bis 2010

Regie: Walter Steffen, D 2011, 97 Min.

Louis Sneh, Überlebender des Holocaust, macht sich noch mit weit über achtzig Jahren alljährlich auf die Reise nach Seeshaupt: Am dortigen Bahnhof wurde der in Ungarn aufgewachsene Jude, der von den Nationalsozialisten nach Auschwitz und später Dachau deportiert worden war, am 30. April 1945 durch US-amerikani-

**Giesing**

**Lutherkirche | Philippuskirche**

Kontakt: Kathrin Neumann

kathrinneumann@die-nachbarschaftshilfe.de

089/53 71 02



sche Soldaten aus einem Zug befreit, in dem er seit fünf Tagen gemeinsam mit weiteren ehemaligen KZ-Häftlingen ohne Nahrung eingepfercht war. Mit konkreten Bezügen zur Gegenwart widmet sich der Dokumentarfilm diesem Ereignis.

### **04.02.2022: Rabbi Wolff – ein Gentleman vor dem Herrn**

Regie: Britta Wauer, D 2016, 95 Min.

William Wolff ist Ende 80 und der wohl ungewöhnlichste Rabbiner der Welt. Der Film porträtiert eine faszinierende Persönlichkeit – einen tief religiösen Menschen, der sich Zeit seines Lebens (1927-2020) über Konventionen hinwegsetzte, und führt auf mitreißende Weise in die Welt des Judentums ein.

Für Januar und Februar sind Online-Vorträge in Planung. Infos dazu finden Sie zeitnah auf unserer Website.

## **Sendling**

### **Himmelfahrtskirche**

Kontakt: Kathrin Neumann

kathrinneumann@die-nachbarschaftshilfe.de

089/53 71 02



## **Islamismus und Rechtsextremismus**

### **Ein Seminar zur Präventionsarbeit**

Himmelfahrtskirche in Sendling, Kidlerstraße 15

Dienstag, 09. November 2021 | 18.00 bis 21.00 Uhr

In diesem Seminar von 'ufuq.de-Fachstelle Bayern' erfahren die Teilnehmer\*innen die Gemeinsamkeiten und Unterschiede der Phänomenbereiche Rechtsextremismus und religiös begründeter Extremismus.

Zugleich soll das Seminar für die unterschiedlichen Lebenswelten von Jugendlichen mit Entfremdungs- und Diskriminierungserfahrungen bzw. Ein- und Ausschlussmechanismen sensibilisieren.

In Gruppenarbeiten werden anhand von Fallbeispielen konkrete Gelingensbedingungen und Handlungsoptionen erarbeitet, die in einem nächsten Schritt im Plenum nochmal gemeinsam besprochen werden. Die erarbeiteten und besprochenen Ergebnisse ermöglichen den Teilnehmer\*innen unaufgeregt in herausfordernden Situationen zu handeln.

Ziel des Seminars ist es, die Teilnehmer\*innen in ihren pädagogischen Handlungskompetenzen zu bestärken, sie für Erfahrungen von Diskriminierung und Rassismus zu sensibilisieren und Optionen zur Prävention religiös begründeter Radikalisierung und anderen Arten von gruppenbezogener Menschenfeindlichkeit aufzuzeigen.

Teilnehmerzahl: Max. 18 Personen

In Kooperation mit 'Ufuq.de - Fachstelle zur Prävention religiös begründeter Radikalisierung in Bayern'

**Freimann  
Hoffnungskirche**

Kontakt: N.N.

info@die-nachbarschaftshilfe.de

089/53 66 67



**Übungsnachmittag Zirkusprojekt „JoJo“**

Freitags, 15.00-17.00 Uhr (außer in den Schulferien)

Hoffnungskirche, Carl-Orff-Bogen 217 | Barrierefrei

Teilnahme kostenlos

Kinder ab 4 Jahren sind herzlich willkommen in verschiedenen Gruppen Einradfahren, Jonglieren, Laufkugel laufen, Akrobatik, Hip Hop, Breakdance u.v.m. zu üben. drei Mal im Jahr findet eine Zirkusaufführung statt.

**Lust auf Zirkus aber schon erwachsen?**

Wir sind immer auf der Suche nach engagierten Zirkus-Übungsleiter\*innen für die wöchentlichen Übungsnachmittage (auf Honorarbasis) und nach Ehrenamtlichen (die Lust haben, Kostüme zu nähen, Requisiten zu basteln, bei den Aufführungen zu helfen u.v.m.).



## Veranstaltungen münchenweit

Kontakt: Kathrin Neumann

kathrinneumann@die-nachbarschaftshilfe.de

089/53 71 02



### Singbar – offenes Singen

Jeden ersten Montag im Monat: 4.10./ 8.11./ 6.12.2021,

18.00-19.30 Uhr | 10.01. & 07.02.: 19.00-20.30 Uhr

Im Innenhof der Kreuzkirche Schwabing (Bei Regen in der Kirche), Hiltenspergerstr. 55

Eintritt: 0-8€ (zahlt, so viel ihr geben könnt)

Wir sind kein Chor. Aber wir singen zusammen. Mit Liedern aus verschiedenen Regionen und Ländern tauchen wir in ganz unterschiedliche Musikwelten ein. Ob Popsong oder Kanon, Jodler oder Chanson – jedes Mal gibt's eine neue Auswahl an internationalen Liedern.

Noten- oder bestimmte Sprachkenntnisse braucht ihr nicht. Kommt vorbei, wir freuen uns auf euch!

Leitung: Lisa Seebauer (Atem-, Sprech- u. Stimmlehrerin)

Bitte unbedingt vorher anmelden!

Kontakt: kathrinneumann@die-nachbarschaftshilfe.de

### Wochenendseminar: Werte

#### Ein Stein des Anstoßes zwischen und innerhalb von Kulturen

22. bis 24. Oktober 2021

Haus BergSee in dem Ort Schliersee am Spitzingsee

Seminarbeitrag: 95 Euro / ermäßigter Preis: 30 Euro

Mit dem Wochenendseminar ‚Werte‘ wollen wir uns ‚unsere‘ Werte und die Werte der ‚Anderen‘ näher ansehen. Ziel ist es, die Teilnehmer\*innen in ihren Gewissheiten zu erschüttern und die Augen für die jeweils Anderen zu öffnen.

Nähere Informationen entnehmen Sie bitte dem Flyer oder unserer Webseite.

Anmeldung: maiamarkova@die-nachbarschaftshilfe.de,

Tel: 089/53 71 02

## Veranstaltungen münchenweit

Kontakt: Kathrin Neumann

kathrinneumann@die-nachbarschaftshilfe.de

089/53 71 02



### Reihe: Kulturen erleben...

Veranstaltungsorte und Teilnahmebeiträge siehe unten

In Kooperation mit: ASZ Isarvorstadt und Ausländischer Elternverein München e.V.

Anmeldung unter: Tel. 089 232398840

Email: asz-isarvorstadt@caritasmuenchen.de

#### **Bildvortrag: Peru - auf den Spuren der Inkas**

Montag 25. Oktober 2021 | 14.30 bis 16.30 Uhr

ASZ Isarvorstadt, Hans-Sachs-Straße 14

Teilnahmegebühr: 2€ | Anmeldung bis 21.10.

Bei dieser großartigen Rundreise mit Dieter Messerle durch das Land der Inkas erwarten uns farbenfrohe Traditionen, jahrtausendealte Kulturen und Landschaften vom Meer über die Wüste bis zu den Anden. Wir besuchen die Hauptstadt Lima, die Ballestas-Inseln („Klein-Galapagos“), die Wüstenoase Huacachina und die „weiße“ Stadt Arequipa. Schließlich gelangen wir zum sagenumwobenen Titicacasee und weiter ins „Heilige Tal der Inkas“. Die Krönung der Reise ist Machu Picchu, die Ruinenstadt der Inka.

#### **Führung "Jüdisches Leben in München"**

Montag, 22. November | 14.00-15.30 Uhr

Treffpunkt: ASZ Isarvorstadt, Hans-Sachs-Straße 14

Teilnahme kostenlos | Anmeldung bis 18.11.

Zwischen Isartorplatz, Blumenstraße und dem Alten Südlichen Friedhof lebten vor dem Zweiten Weltkrieg wohl die meisten jüdischen Bürger Münchens, größtenteils aus Osteuropa zugewandert. Hier finden sich zwar nicht die ältesten Spuren einer jüdischen Gemeinde, dafür aber zahlreiche Geschäfte, Gebetsstuben, Vereine und Wohnungen, die vom regen jüd-

## Veranstaltungen münchenweit

Kontakt: Kathrin Neumann

kathrinneumann@die-nachbarschaftshilfe.de

089/53 71 02



ischen Leben im Viertel zeugen. Dem wollen wir mit dieser Führung folgen.

Referentin: Adelheid Schmidt-Thomé

### Vortrag: Fake News und Verschwörungstheorien

Dienstag, 18. Nov. 2021 | 19.00 Uhr bis 20.30 Uhr

Café Netzwerk, Schertlinstraße 4

Eintritt frei

Café Netzwerk lädt zu einem spannendem Abend über FAKENEWS und Verschwörungstheorien. Die Verschwörungstheorien waren schon immer da. Ob die Juden die Weltherrschaft an sich rissen, ob die Queen von England ein Reptiloid sei, bis zu 9/11 gibt es unzählige Theorien. Besonders in Krisenzeiten wie jetzt gewinnen sie mehr Aufmerksamkeit. Wir schauen gemeinsam, wie diese Entstehen, welcher Wahrheitsgehalt an den Theorien dran ist und vor allem welche Gefahren daraus hervorgehen. Wir laden euch ganz herzlich auf eine spannende Diskussion nach einer Input Vortrag ein.

Referent Said Köse - Elisabeth Schmidt

Der Vortrag ist speziell für afghanische Flüchtlinge gedacht.

Die Begrenzung des Zuhörerkreises ermöglicht es dem Referenten, sich auf die besondere Situation der Zuhörer einzustellen und gibt den Zuhörer\*innen die Chance, in einem geschützten Rahmen, Fragen zu stellen und zu diskutieren. Teilnehmendenzahl: 15

Anmeldung: Bitte, per E-Mail: kathrinneumann@die-nachbarschaftshilfe.de

# Veranstaltungen münchenweit

Kontakt: Kathrin Neumann

kathrinneumann@die-nachbarschaftshilfe.de

089/53 71 02



## Rundgang & Workshop „Postkoloniale Spuren in München“ (auf englisch)

Sonntag, 21. November 2021 | 13.00-17.30 Uhr

Ggf. findet die Veranstaltung in Hybridform statt, d.h. der Workshop online, der Rundgang vor Ort. Mehr Infos erhalten Sie bei der Anmeldung

Teilnahme kostenlos | Anmeldung erforderlich

Was hat die deutsche Kolonialgeschichte mit unserem Alltag heute zu tun? Viele unserer Vorstellungen oder unser Konsumverhalten sind bewusst oder unbewusst beeinflusst von Begegnungen mit der „Neuen Welt“. Mit interaktiven Methoden und anschließendem Rundgang werfen wir den Blick auf weltweite Verflechtungen und lokale Spuren, auf Damals und Heute, auf Unterdrückung und Widerstand.

In Kooperation mit: commit e.V.

Anmeldung: [kathrinneumann@die-nachbarschaftshilfe.de](mailto:kathrinneumann@die-nachbarschaftshilfe.de)





## Arbeit mit Menschen mit Behinderung

Kontakt: Maia Markova

maiamarkova@die-nachbarschaftshilfe.de

089/ 53 71 02



### „Pass auf, was du unterschreibst!“ – Verbraucherbildung-Workshops für Menschen mit oder ohne Migrationshintergrund, mit und ohne Behinderung

Jeweils sonntags (Die Termine stehen noch nicht fest.  
Bitte schauen Sie auf unsere Website)

Im Alltag müssen wir oft etwas unterschreiben. Eine  
Unterschrift ist sehr wichtig und hat eine große Bedeu-  
tung. Wenn Sie noch nicht gut Deutsch verstehen, sollten  
Sie vorsichtig sein! Wenn Sie einen Vertrag auf Deutsch  
nicht verstehen und trotzdem unterschreiben, ist das  
gefährlich. Viele Menschen verschulden sich und geraten  
in finanzielle Not.

#### Themen:

- 1. Mobilfunkverträge** | Wie kann ich einen günstigen  
Mobilfunkvertrag finden? Was ist Abzocke am Telefon?  
Und Vieles mehr rund um das Thema.
- 2. Bankgeschäfte** | Wie kann ich ein Konto eröffnen?  
Welche Bankkarte brauche ich? Kredite, Zinsen,  
Risiken etc.
- 3. Versicherungen** | Welche Versicherungen gibt es?  
Welche Versicherung ist unnötig, welche ganz wichtig?  
Versicherungsvergleich etc.

#### Ausflüge aus der Reihe „Natur heilt“

(Die Termine stehen noch nicht fest. Bitte schauen Sie auf  
unsere Website)

In diesem Jahr gehen wir aktiv auf den Spuren von dem  
Mann, der von fast 200 Jahren die Grundlagen der  
heutigen Auffassung von gesundem Leben gestellt hat,  
Sebastian Kneipp.

## Arbeit mit Menschen mit Behinderung

Kontakt: Maia Markova

maiamarkova@die-nachbarschaftshilfe.de

089/ 53 71 02



### „Was weiß ich, was weißt du“

Jeweils sonntags

(Die Termine stehen noch nicht fest. Bitte schauen Sie auf unsere Website)

Menschen mit oder ohne Behinderung, mit und ohne Migrationshintergrund sind herzlich eingeladen zu unseren Sonntagstreffen zum Kennenlernen und um sich zu brennenden Themen rund um das Leben in Deutschland auszutauschen. Jeder kann seine Erfahrung mit den anderen mitteilen und von ihren Erfahrungen profitieren.

Themen u.a.:

- Wo bekomme ich Hilfe, wenn ich arbeitslos und/oder in finanzieller Notlage bin?
- Welche Pflichten habe ich, wenn ich meine Rechte bekommen will?
- Widerspruch, Klage etc. Was ist das und wann lohnt es sich zu klagen?

# Internationaler Kinderzirkus TRAU DICH

Kontakt: Helga Hügenell  
post@zirkus-trau-dich.com  
089/53 56 11



## Wöchentliche Übungsnachmittage

Jeden Mittwoch (nicht in den Schulferien):  
15.00-16.00 Uhr (5 bis 8 J.) / 16.30-18.00 Uhr (8 bis 15 J.)  
St. Matthäus (Gemeindesaal), Nußbaumstr. 1  
Teilnahme kostenlos

Kinder von 5 bis 15 Jahren lernen Akrobatik, Seillaufen, Jonglieren, Stelzen laufen, Einrad fahren und vieles mehr.  
3x im Jahr findet eine Aufführung statt.

## Herbstferienworkshop

02.-05.11.2021  
Montag bis Mittwoch: 09.00 bis 12.00 Uhr  
Donnerstag: 09.00 bis 14.00 Uhr, Vorstellung: 13.30 Uhr  
Gemeindehaus der Lutherkirche, Weinbauernstraße 9  
Anmeldung erforderlich bis 22. Oktober 2021  
Teilnahmebeitrag: 65 € (Ermäßigung auf Anfrage möglich)  
Kinder von 7 bis 14 Jahren haben in den Herbstferien die Gelegenheit, vier Tage lang Einrad fahren, Jonglieren, Seillaufen, Laufkugel laufen, Stelzen laufen und vieles mehr auszuprobieren.  
Am 05. November gibt's eine Abschlussvorstellung.

## Winteraufführung

Freitag, 12. und Samstag 13. November 2021  
Jew. 15.00 Uhr (Einlass 14.00 Uhr)  
Gemeindesaal St. Matthäus, Nußbaumstr. 1  
Eintritt: Erwachsene 4 € / Kinder 2 €  
Zirkusprogramm mit spannender Rahmen-Geschichte.  
Mit Bewirtung (Popcorn, Getränke, Kuchen, Salziges)

Bei allen Veranstaltungen kann es coronabedingt zu Änderungen kommen.

## Internationaler Kinderzirkus TRAU DICH

Kontakt: Helga Hügenell  
post@zirkus-trau-dich.com  
089/53 56 11



### Mitspielzirkus TRAU DICH

Sie können unsere Übungsleiter\*innen für Ihre Veranstaltung engagieren. Vor Ort gestalten sie mit den Kindern und Jugendlichen eine Zirkusvorstellung.  
(Aktuell nur eingeschränkt möglich)

Kontakt:  
Helga Hügenell, 089/ 53 56 11  
mitspiel@zirkus-trau-dich.com

### Weitere Angebote:

- Spiel- und zirkuspädagogische Angebote in Asylunterkünften
- Zirkus-Schul-Projektwochen vor Ort
- Externe Auftritte mit den Zirkuskindern des Internationalen Kinderzirkus TRAU DICH
- Individuelle Zirkusworkshops auf Anfrage
- Kostüm- und Requisitenverleih

### Lust auf Zirkus aber schon erwachsen?

Wir sind immer auf der Suche nach engagierten

- Ehrenamtlichen (die Lust haben Kostüme zu nähen, Requisiten zu basteln u.v.m.)
- Zirkus-Übungsleiter\*innen
- Freiwilligen Sozialen Helfer\*innen.

Melden Sie sich bei Interesse gerne unter 089/ 53 56 11

# Kalender

## Oktober 2021

- 04.10. Singbar (Offenes Singen).....S.13  
15.10. Treffpunkt FilmCafé: Jüdisches Leben in  
Bayern – vom Mittelalter bis heute.....S.9  
16.10. Japanische Geister, Kobolde u. Dämonen.....S.8  
22.-24.10. Wochenendseminar: Werte.....S.13  
25.10. Reihe "Kulturen erleben...": Bildvortrag  
Peru - Auf den Spuren der Inkas.....S.14  
27.10. Workshop: Streitet Euch! Umgang mit Fake  
News, Populismus u. Stammtischparolen.....S.7

## November 2021

- 02.-05.11. Ferien-Workshop Zirkus TRAU DICH.....S.19  
07.11. Interkulturelles Konzert: Lieder auf dem  
Weg!.....S.8  
08.11. Singbar (Offenes Singen).....S.13  
09.11. Islamismus und Rechtsextremismus -  
Ein Seminar zur Präventionsarbeit.....S.11  
18.11. Vortrag: Fake News und  
Verschwörungstheorien.....S.15  
21.11. Rundgang und Workshop „Postkoloniale  
Spurensuche in München“ (auf englisch).....S.16  
22.11. "Kulturen erleben...": Führung "Jüdisches  
Leben in München".....S.14  
12.11. Winteraufführung Zirkus TRAU DICH.....S.19  
13.11. Winteraufführung Zirkus TRAU DICH.....S.19

## Dezember 2021

- 03.12. Treffpunkt FilmCafé:Endstation Seeshaupt -  
eine Reise durch Oberbayern 1945 bis 2010....S.9  
06.12. Singbar (Offenes Singen).....S.13

## Januar

- 10.01. Singbar (Offenes Singen).....S.13

## Februar

- 04.02. Treffpunkt FilmCafé: Rabbi Wolff – ein  
Gentleman vor dem Herrn.....S.10  
07.02. Singbar (Offenes Singen).....S.13

## Freundschaft zwischen Ausländern und Deutschen e.V.

Der Trägerverein Freundschaft zwischen Ausländern und Deutschen e.V. bringt mit seinen Projekten Die Nachbarschaftshilfe – deutsche und ausländische Familien und Internationaler Kinderzirkus TRAU DICH Münchner\*innen unterschiedlichen kulturellen und religiösen Hintergrunds zusammen. Damit leisten wir einen Beitrag zum Verständnis für verschiedene Lebensweisen und ein einvernehmliches Zusammenleben.

### **Mitmachen und Unterstützen:**

- Als Mitglied im Trägerverein entscheiden Sie mit, wie es mit unserer Arbeit weitergeht  
Jahresbeiträge: Einzelmitgliedschaft 35,- Euro,  
Familienmitgliedschaft 52,50 Euro
- Durch eine einmalige oder regelmäßige Spende tragen Sie dazu bei, dass wir unsere Arbeit im bisherigen Umfang fortführen können
- Sie können ehrenamtlich in den einzelnen Projekten aktiv sein und eigene Ideen einbringen

Der Verein ist als gemeinnützig anerkannt. Ihre Spenden und Beiträge sind steuerlich absetzbar.

### Bankverbindung:

Evangelische Bank eG

BIC: GENODEF1EK1

IBAN: DE55 5206 0410 0003 4231 15

### Kontakt:

Helmut Weber (Vereinsvorsitzender)

helmutweber@fad-ev.de

Helga Hügenell (Geschäftsleitung)

089/53 56 11

helgahuegenell@fad-ev.de

## Beitrittserklärung/ Förderung

- Ich möchte dem Verein als ordentliches Mitglied beitreten als  Familienmitglied /  Einzelmitglied
- Ich möchte als Fördermitglied beitreten mit einem Beitrag von  €/Monat (Mindestbeitrag 6 € /Monat)
- Ich überweise den Beitrag/ Förderbeitrag auf das links genannte Konto.
- Ich erteile bis auf schriftl. Widerruf ein SEPA-Lastschriftmandat an Freundschaft zwischen Ausländern und Deutschen e.V. \* Ich bin einverstanden, dass der Beitrag
- jährlich von meinem Konto abgebucht wird
  - halbjährlich von meinem Konto abgebucht wird
- (Gläubiger-Identifikationsnummer DE53ZZZ00000052656)

Name:

Vorname:

Straße:

PLZ/ Ort:

Telefon:

E-Mail:

Kontoinhaber:

Bank:

IBAN: \_\_\_\_\_

Datum:

Unterschrift:

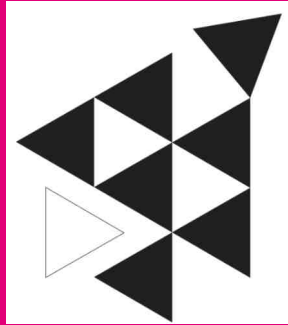
### Rücksendung bitte an:

Freundschaft zwischen Ausländern und Deutschen e.V.  
Goethestr. 53, 80336 München

\*Hinweis: Ich kann innerhalb von acht Wochen, beginnend mit dem Belastungsdatum, die Erstattung des belasteten Betrages verlangen. Es gelten dabei die mit meinem Kreditinstitut vereinbarten Bedingungen. Ich weiß, dass ich Bankgebühren erstatten muss, wenn mein Konto beim Einzug nicht gedeckt ist oder nicht mehr besteht.

Ihre persönlichen Daten werden nur zur Verwaltung Ihrer Mitgliedschaft sowie zu Ihrer regelmäßigen Information über Veranstaltungen verwendet. Die Daten werden ausschließlich auf Datenträgern in den Büros des Vereins gespeichert und werden nicht an Dritte weitergegeben.

## Freundschaft zwischen Ausländern und Deutschen e.V.



### Impressum

#### Herausgeber:

Freundschaft zwischen Ausländern und Deutschen e.V.  
Die Nachbarschaftshilfe – deutsche und ausländische Familien  
Goethestr. 53, 80336 München

Evangelische Bank eG

BIC: GENODEF1EK1

BAN: DE55 5206 0410 0003 4231 15

Programmdruck: typwes Werbeagentur GmbH

Die Projekte werden unterstützt durch:

Evangelisch-Lutherische Landeskirche

Prodekanat Süd

Evangelische Kirchengemeinden:

St. Matthäus, St. Lukas, Lutherkirche, Philippuskirche,

Himmelfahrtskirche, Hoffnungskirche, Gethsemanekirche

Kolibri – Interkulturelle Stiftung

Migrationsbeirat, Kulturreferat und Sozialreferat der

Landeshauptstadt München



Landeshauptstadt  
München  
Sozialreferat